

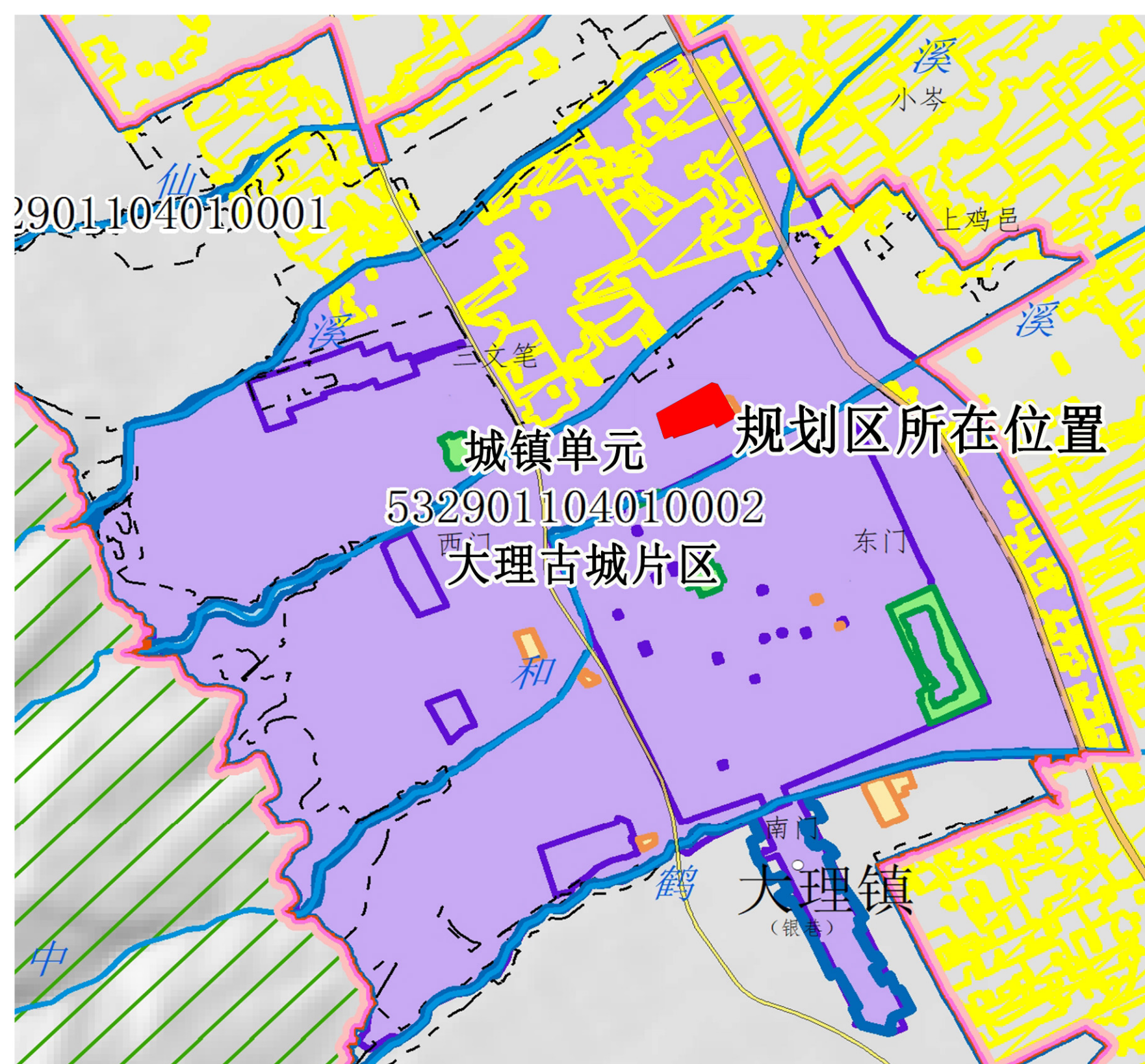
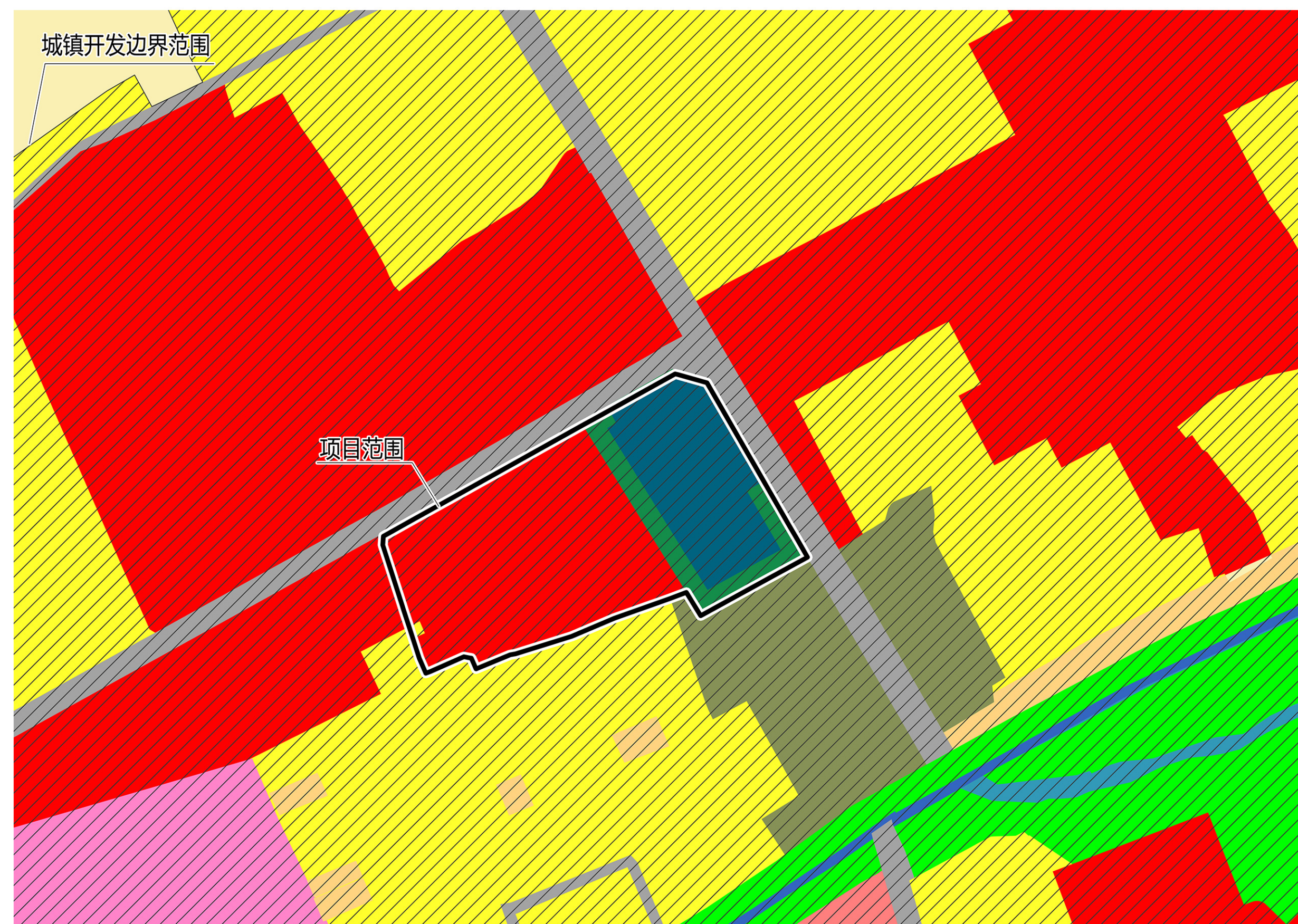
大理市大理古城综合集贸市场片区详细规划

区位分析图

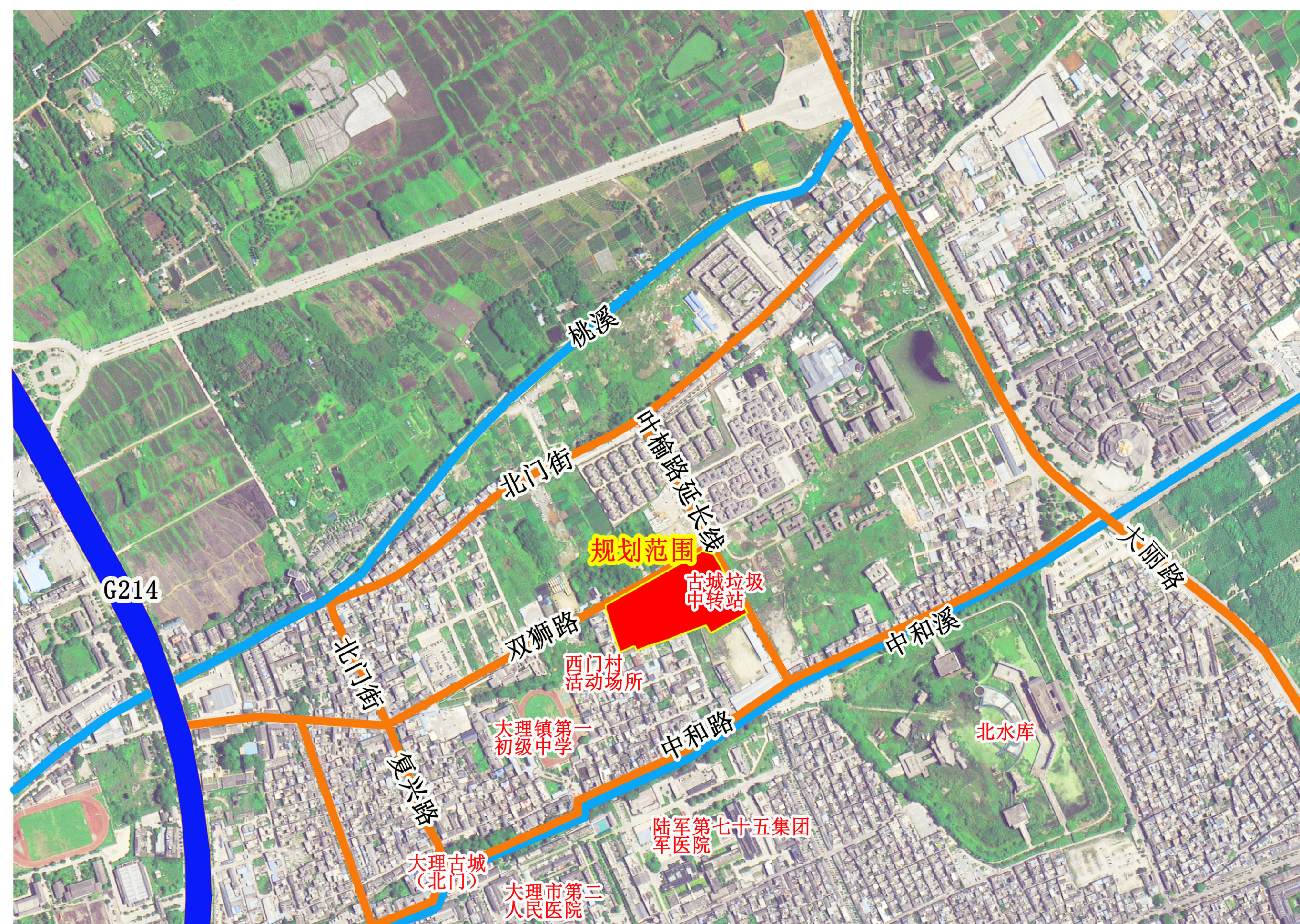
规划区在大理镇的位置



在《大理市国土空间规划（2021-2035年）》中的位置



规划区在大理古城片区详细规划单元的位置



规划用地位于大理镇北部，隶属于大理市大理镇西门社区，北至双狮路，东靠叶榆路延长线，南边与洪家村住宅相邻，西侧为村庄内部道路。规划用地通过北部双狮路向西连接G214国道，东部叶榆路延长线和南部村道向南至中和路，西南方紧邻西门村活动场所，距离古城北门500米，交通便利。