

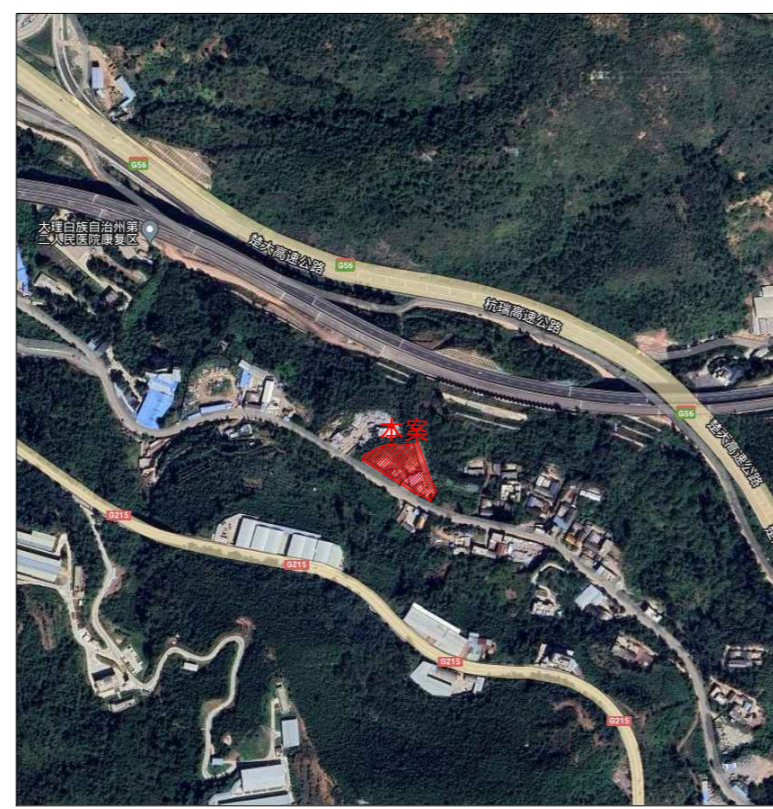
# 大理市自然资源局建设项目行政审批公示

一、项目概况	
大理市下关街道办事处委员会民族团结进步乡村振兴异地经济农产品存储加工建设项目。	
建设规模 本工程总建筑面积2861.33㎡，其中1#厂房，建筑面积456.8平米，门式刚架结构，建筑层数一层；1B#厂房，建筑面积230.3平米，框架结构，建筑层数：二层，建筑高度详见附图；2#厂房，建筑面积616.03平米，门式刚架结构，建筑层数：一层，建筑高度详见附图；附属用房建筑面积480.7平米，砖混结构，建筑层数：三层，建筑高度详见附图。消防水池水泵房建筑面积：77.5平米。	
建设性质：新建	
二、公示事项	
1、项目名称	大理市下关街道办事处委员会民族团结进步乡村振兴异地经济农产品存储加工建设项目
2、项目位置	下关街道吊草村委会
3、申报类型	乡村建设规划许可证
4、申报单位	大理市下关街道吊草村委会
5、设计单位	昆明兰德设计有限公司
6、用地性质	集体土地
7、公示地点	大理市人民政府门户网站 下关街道吊草村委会项目现场
8、公示单位	大理市自然资源局

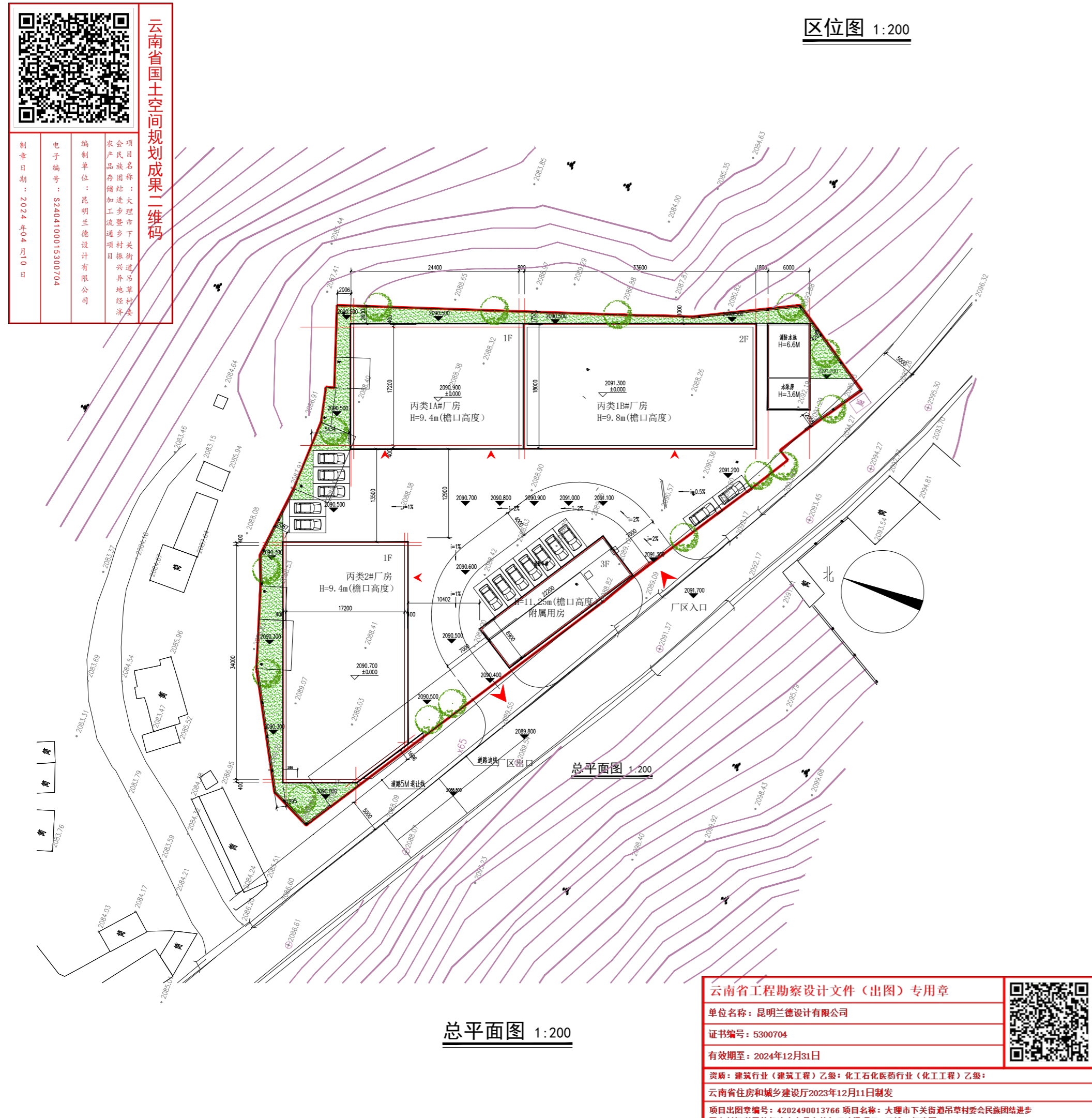
## 主要经济技术指标

名称	数值	单位
总用地面积	3700.40	㎡
总建筑面积	2861.33	㎡
其中		
1#厂房	456.8	㎡
1B#厂房	1230.3	㎡
2#厂房	616.03	㎡
附属用房	480.7	㎡
消防水池水泵房	77.5	㎡
建筑占地面积	1925.7	㎡
建筑密度	52	%
容积率	1.06	
绿地面积	376.8	㎡
绿地率	10.2	%
停车位	14	个

注：1、厂房建筑高度超8米，按双倍面积计算；  
2、停车位按0.5辆/100平方米计，消防水池水泵房不计停车位。



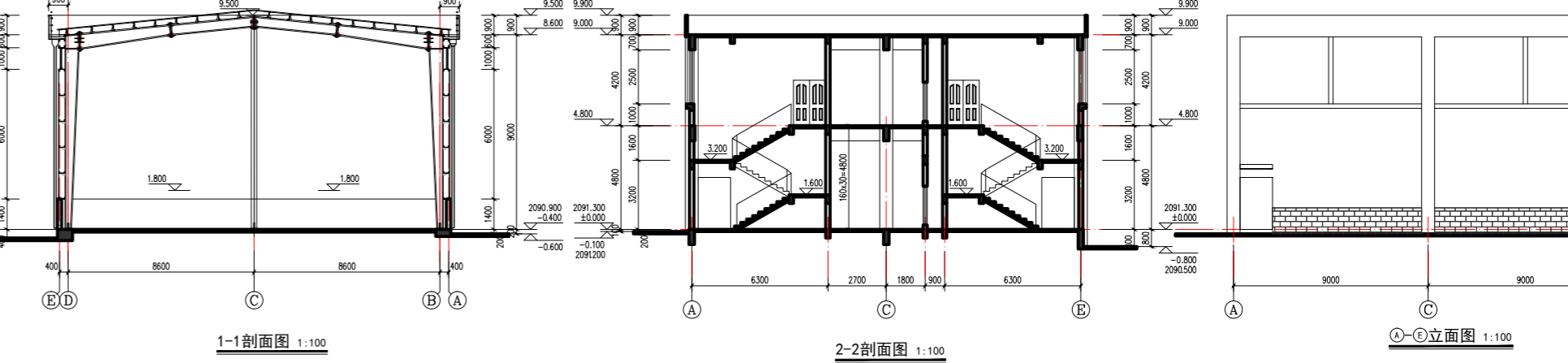
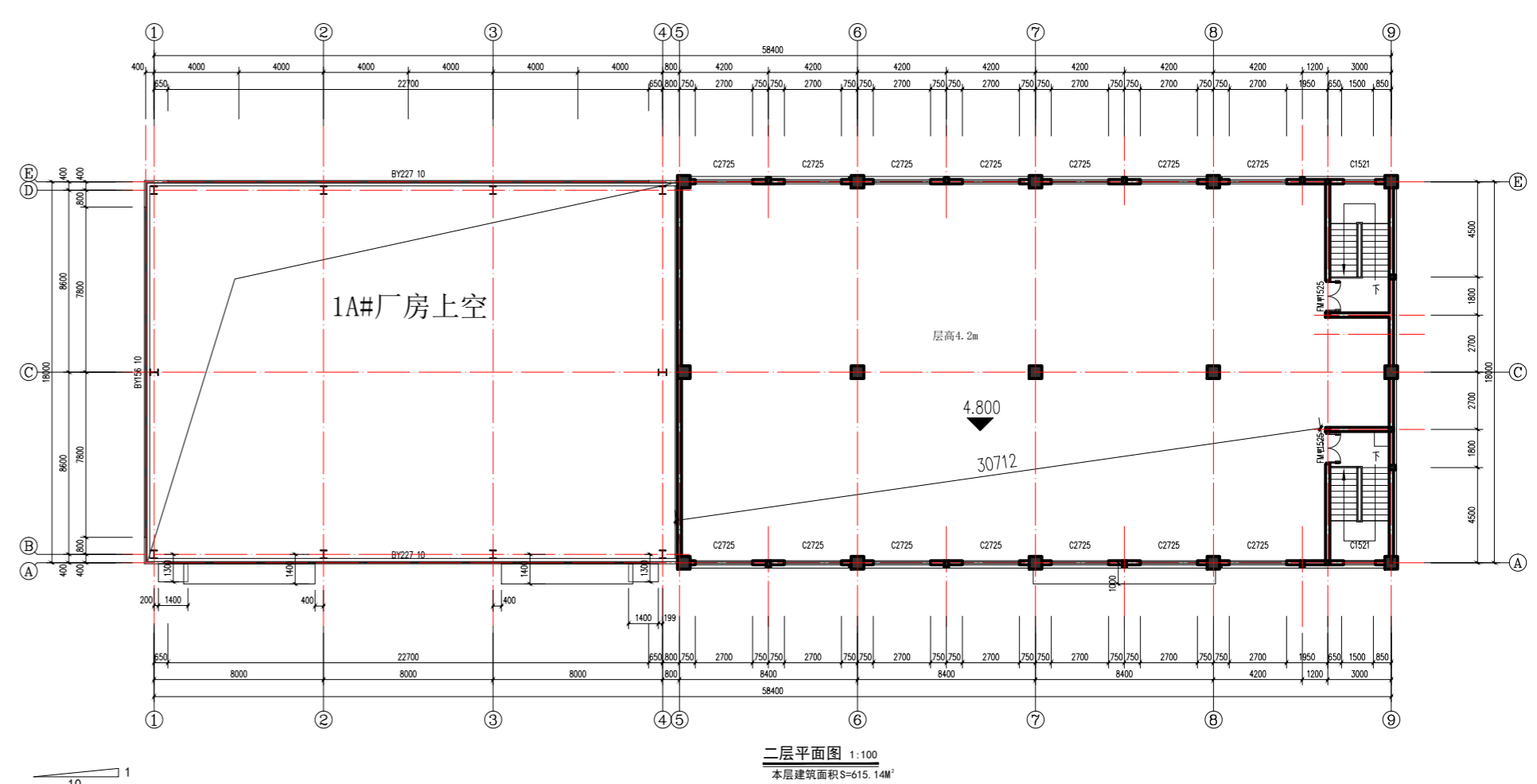
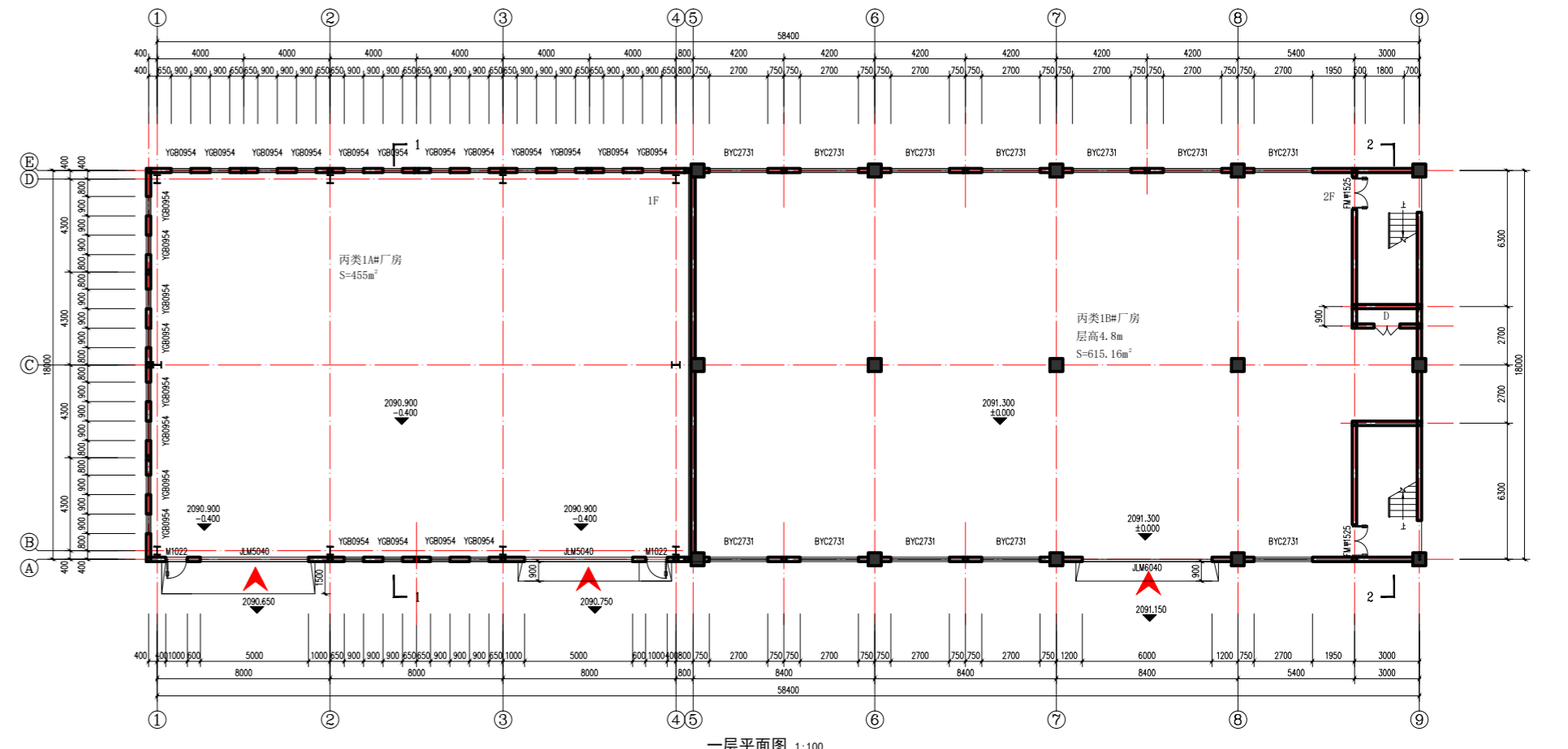
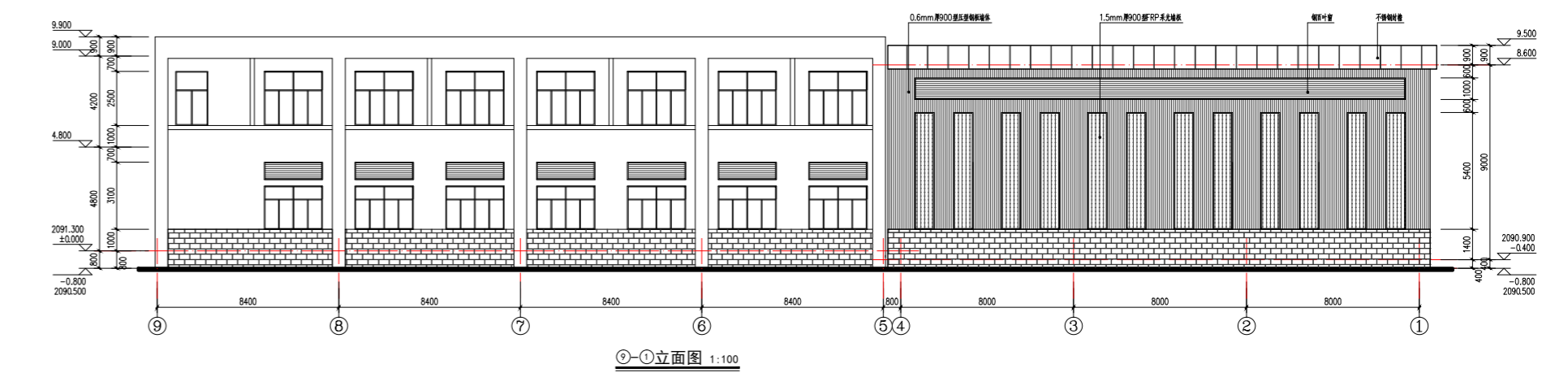
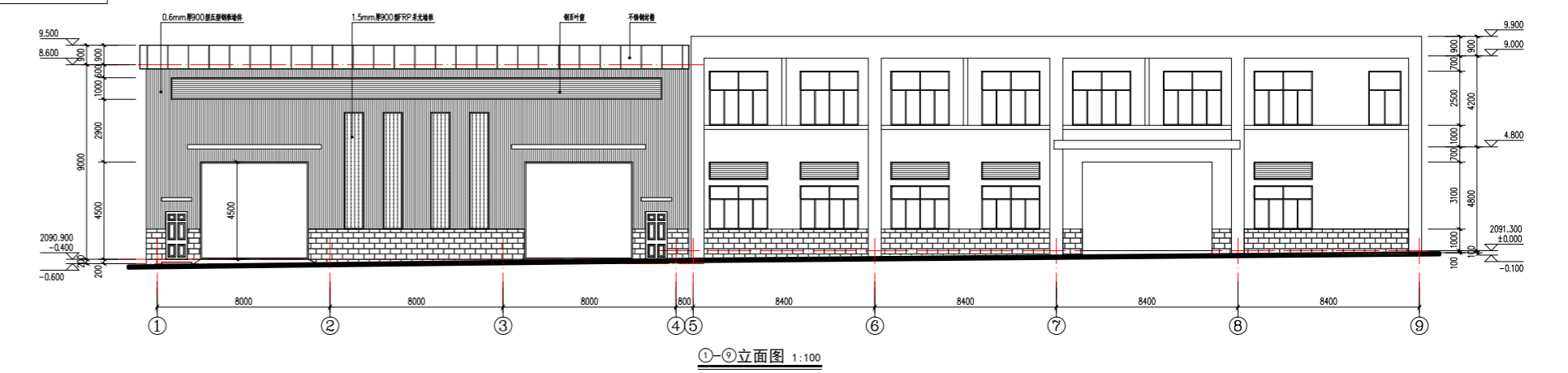
区位图 1:200



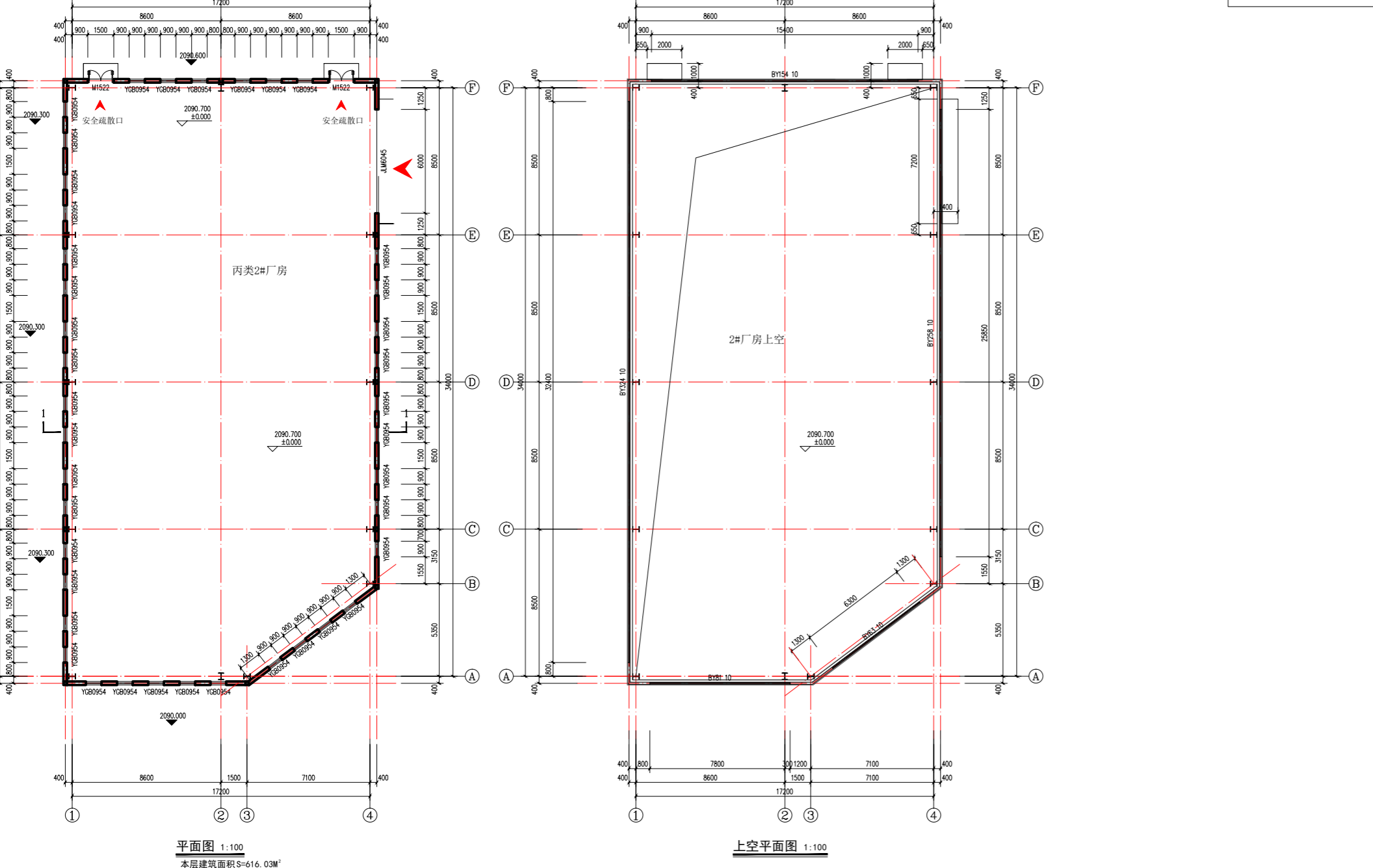
总平面图 1:200

云南省工程勘察设计文件(出图)专用章  
 单位名称: 昆明兰德设计有限公司  
 证书编号: 0300704  
 有效期至: 2024年12月31日  
 专业: 建筑行业(建筑工程)乙级、化工石化医药行业(化工工程)乙级  
 云南安住房地产建设开发有限公司  
 项目总图编号: 420240013766 项目名称: 大理市下关街道吊草村委会民族团结进步乡村振兴异地经济农产品存储加工建设项目 用途: 新建

## 1#厂房

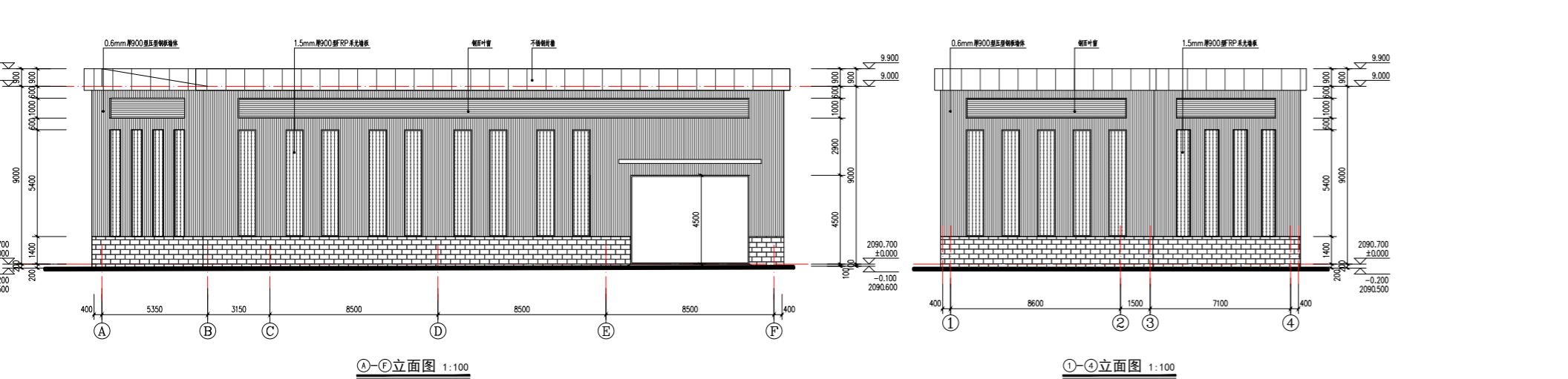


## 2#厂房



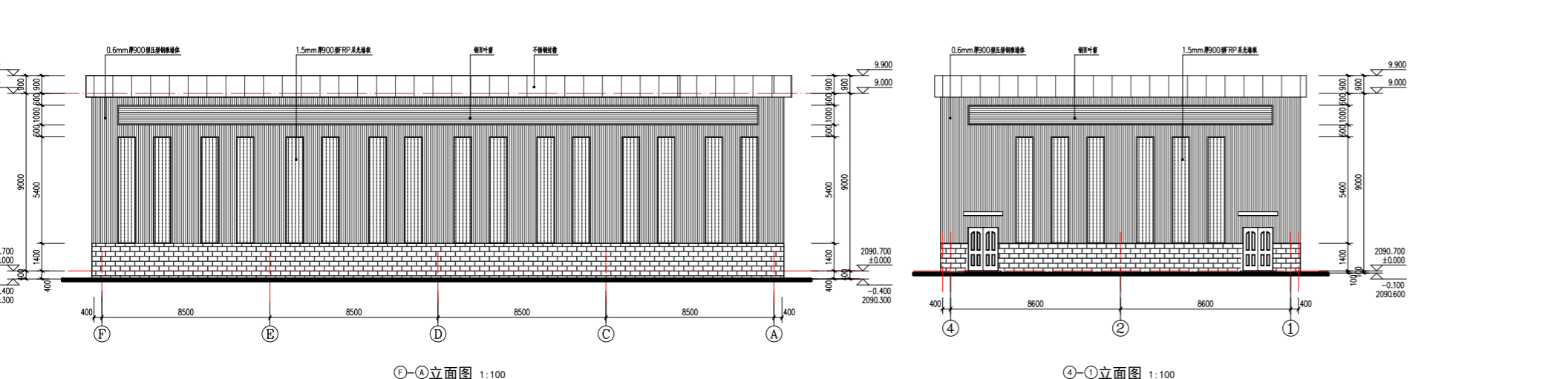
平面图 1:100

上空平面图 1:100



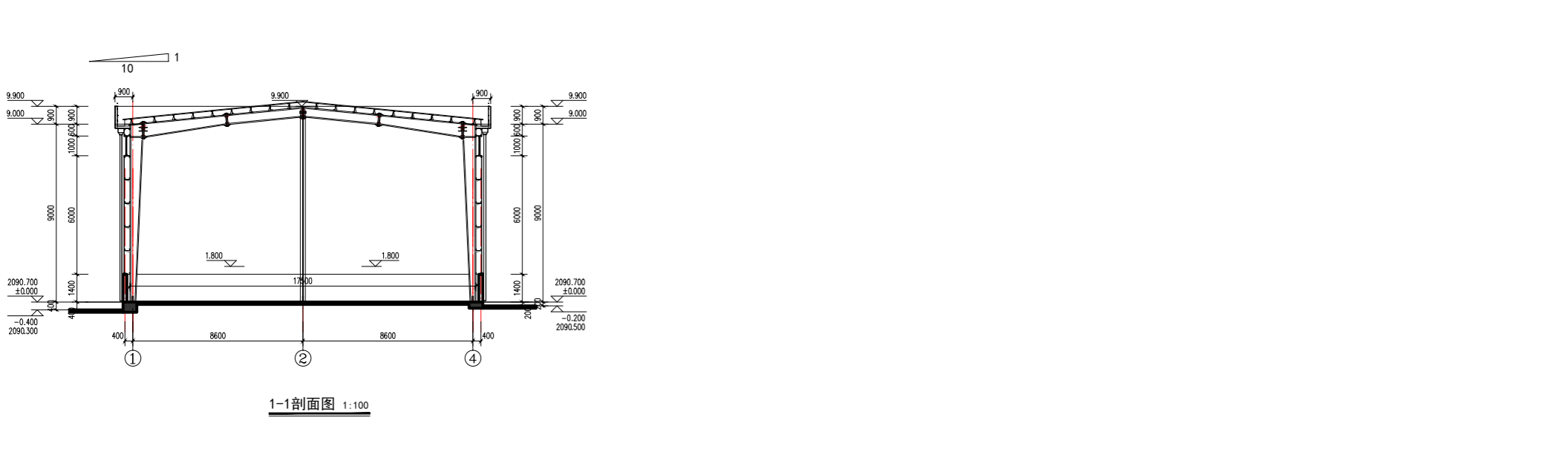
立视图 1:100

立视图 1:100



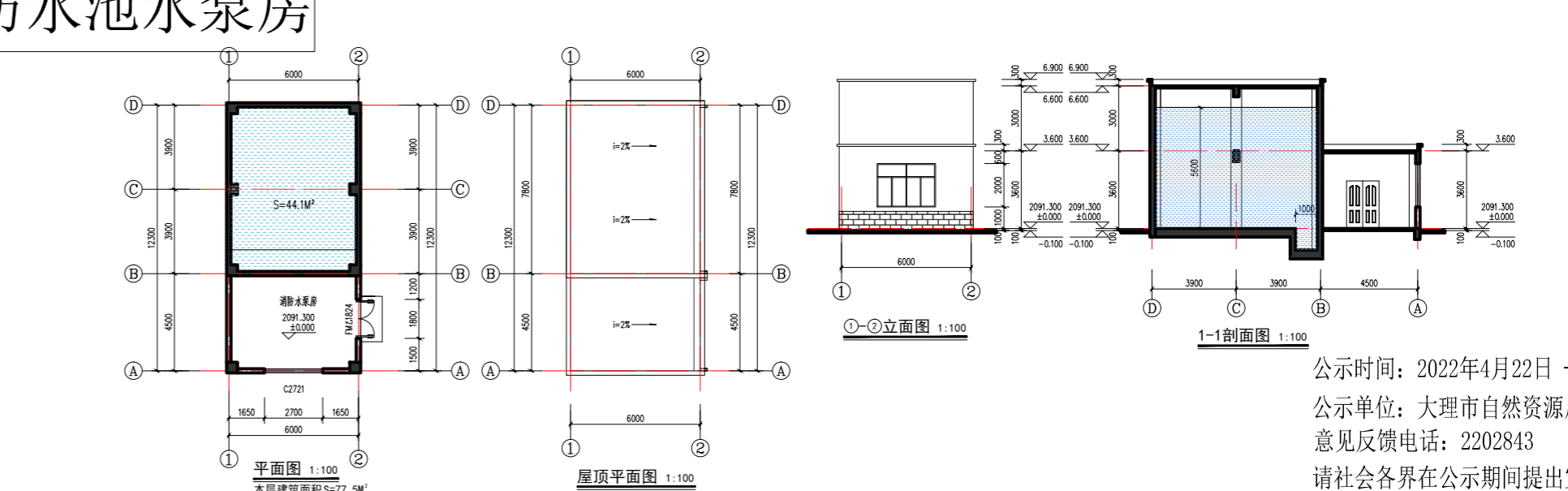
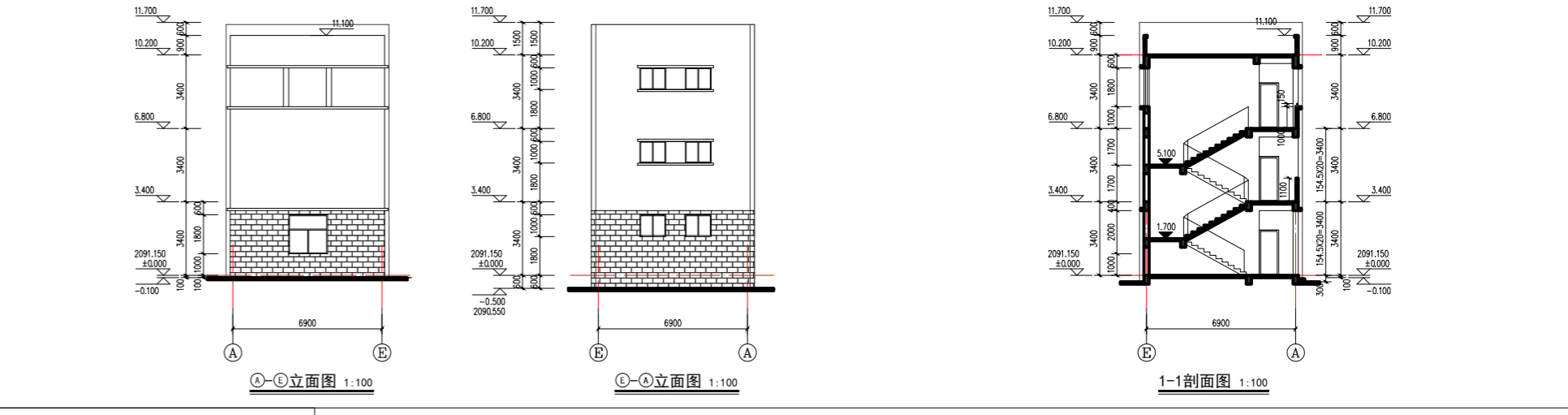
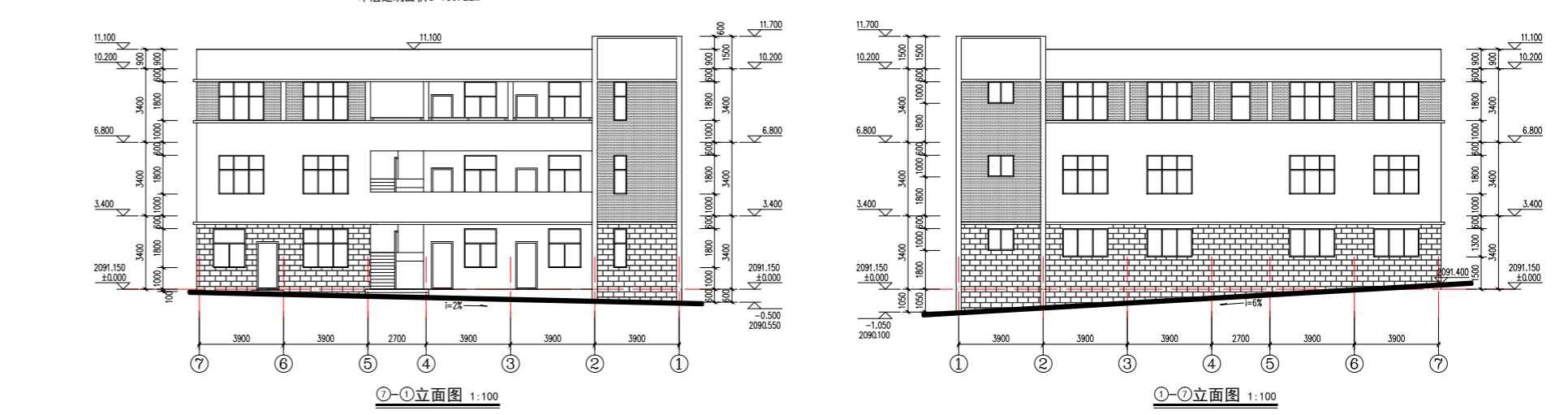
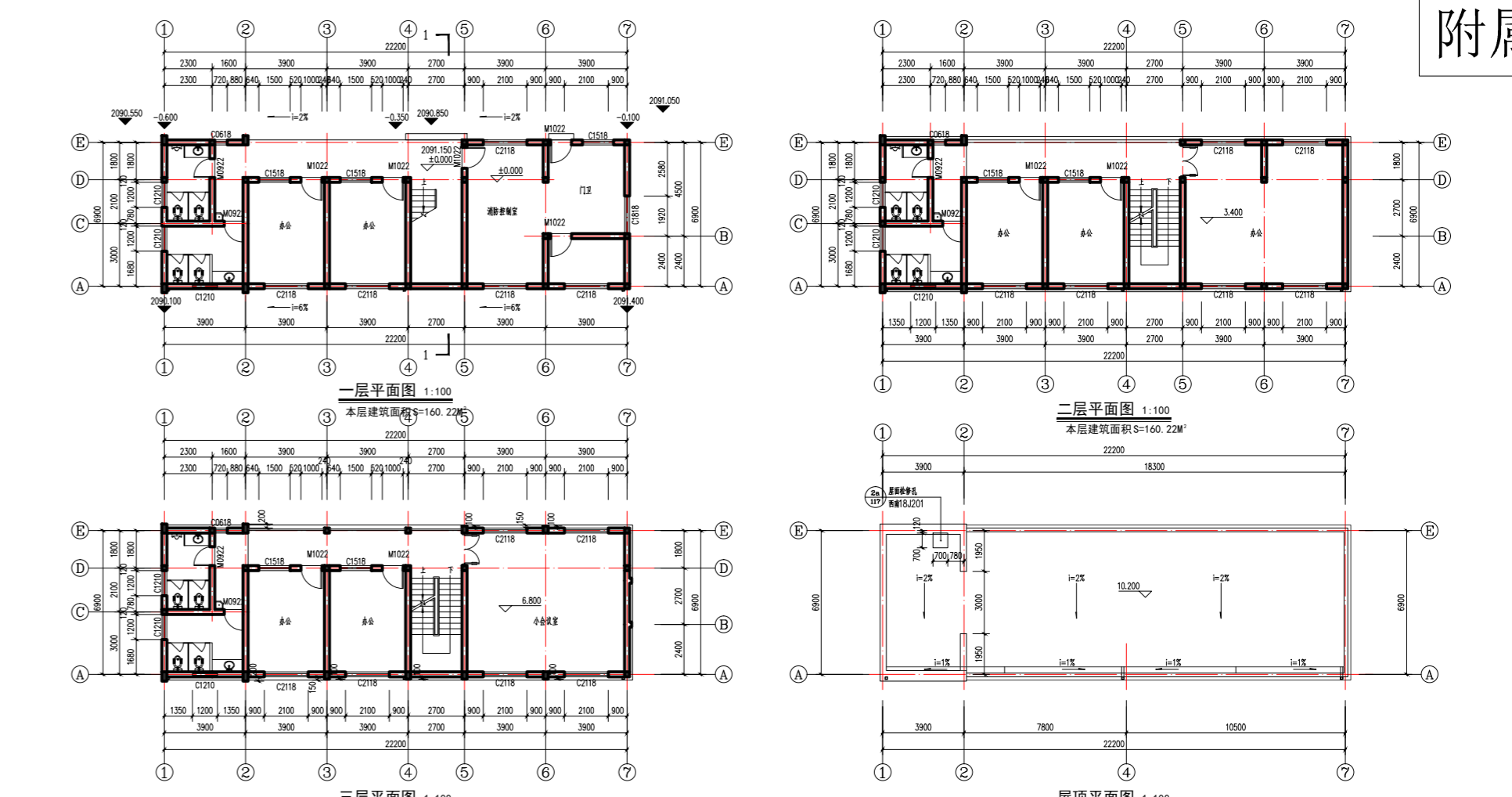
立视图 1:100

立视图 1:100



1-1剖面图 1:100

## 附属用房



## 消防水池水泵房

公示时间: 2022年4月22日 — 2022年4月30日  
 公示单位: 大理市自然资源局  
 意见反馈电话: 2202843  
 请社会各界在公示期间提出宝贵意见